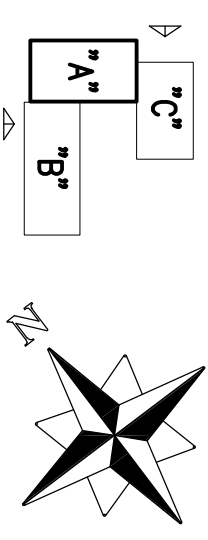
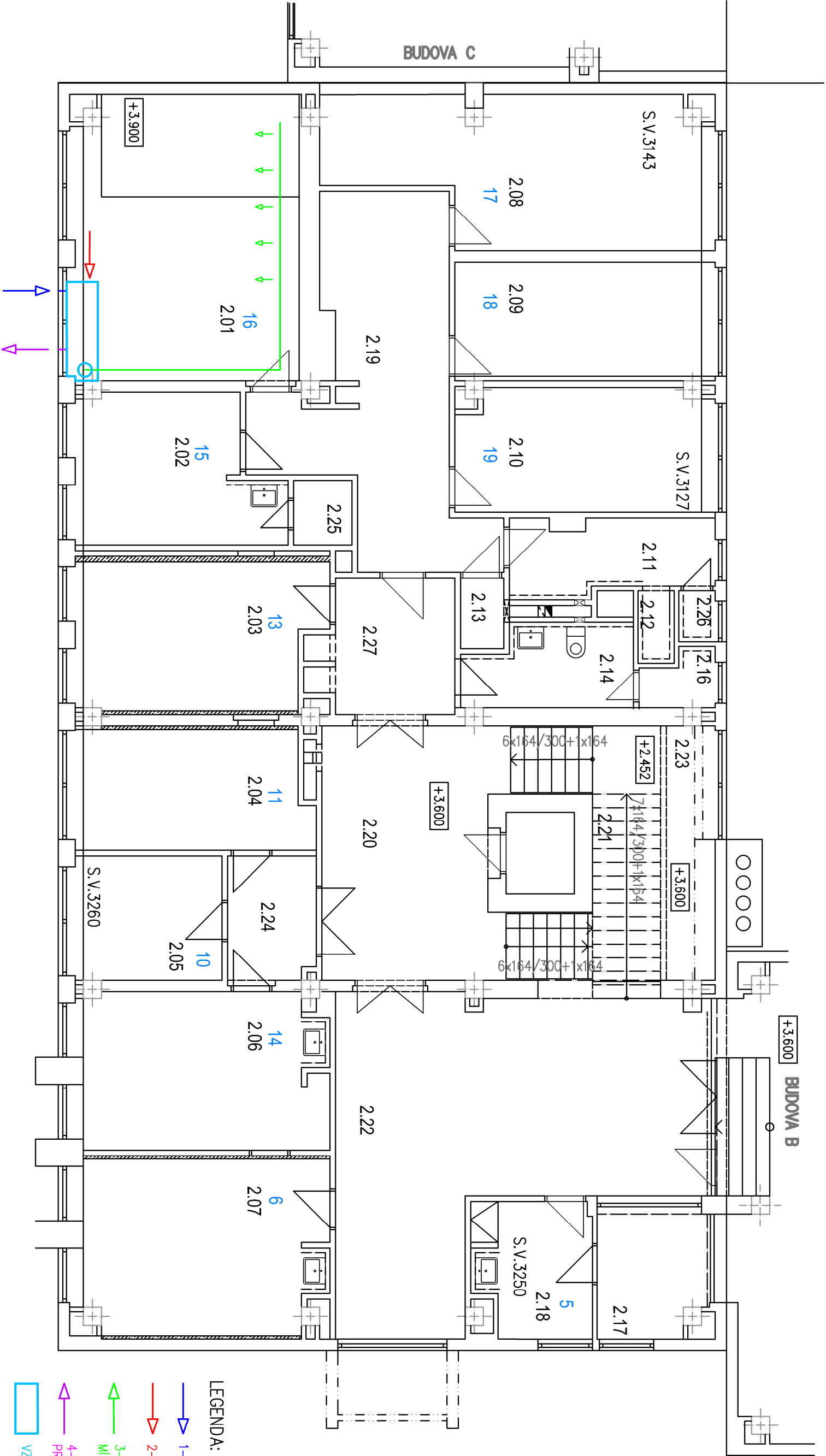


LEGENDA:

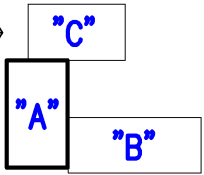
-
- The diagram illustrates the process of bringing outdoor air into a room. It features a blue arrow pointing from the text '1-ČERSTVÝ VENKOVNÍ VZDUCH' (1-FRESH OUTDOOR AIR) down to a green arrow pointing from the text '3-PŘÍVOD ČERSTVÉHO VZDUCHU DO MÍSTNOSTI' (3-INTRODUCTION OF FRESH AIR INTO THE ROOM). A red arrow points from the text '2-SÁNÍ Z MÍSTNOSTI' (2-SUCKING FROM THE ROOM) down to a blue arrow pointing from the text '4-ODVOD VZDUCHU DO VENKOVNÍCH PROSTORŮ' (4-EXHAUST OF AIR INTO OUTDOOR SPACES). On the left, a blue box contains the text 'VZT JEDNOTKA' (HVAC UNIT).

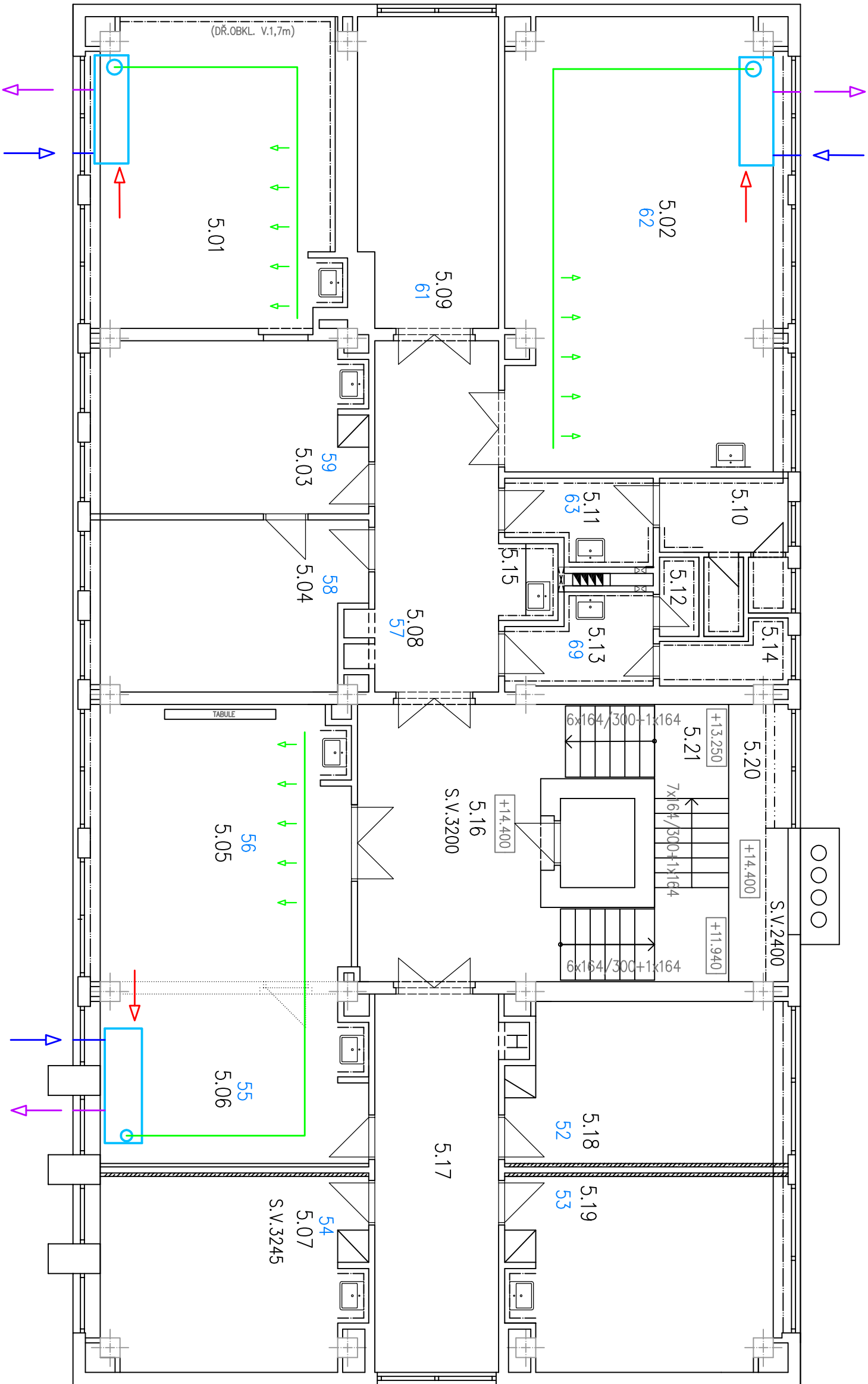




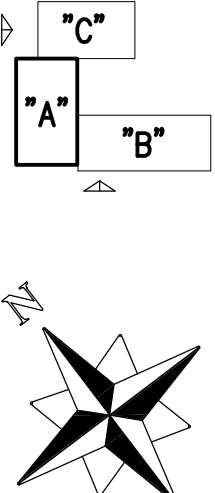
LEGENDA:

- 1-ČERSTVÝ VENKOVNÍ VZDUCH
- 2-SANÍ Z MÍSTNOSTI
- 3-PŘÍVOD ČERSTVÉHO VZDUCHU DO MÍSTNOSTI
- 4-ODVOD VZDUCHU DO VENKOVNÍCH PROSTOR
- VZT JEDNOTKA



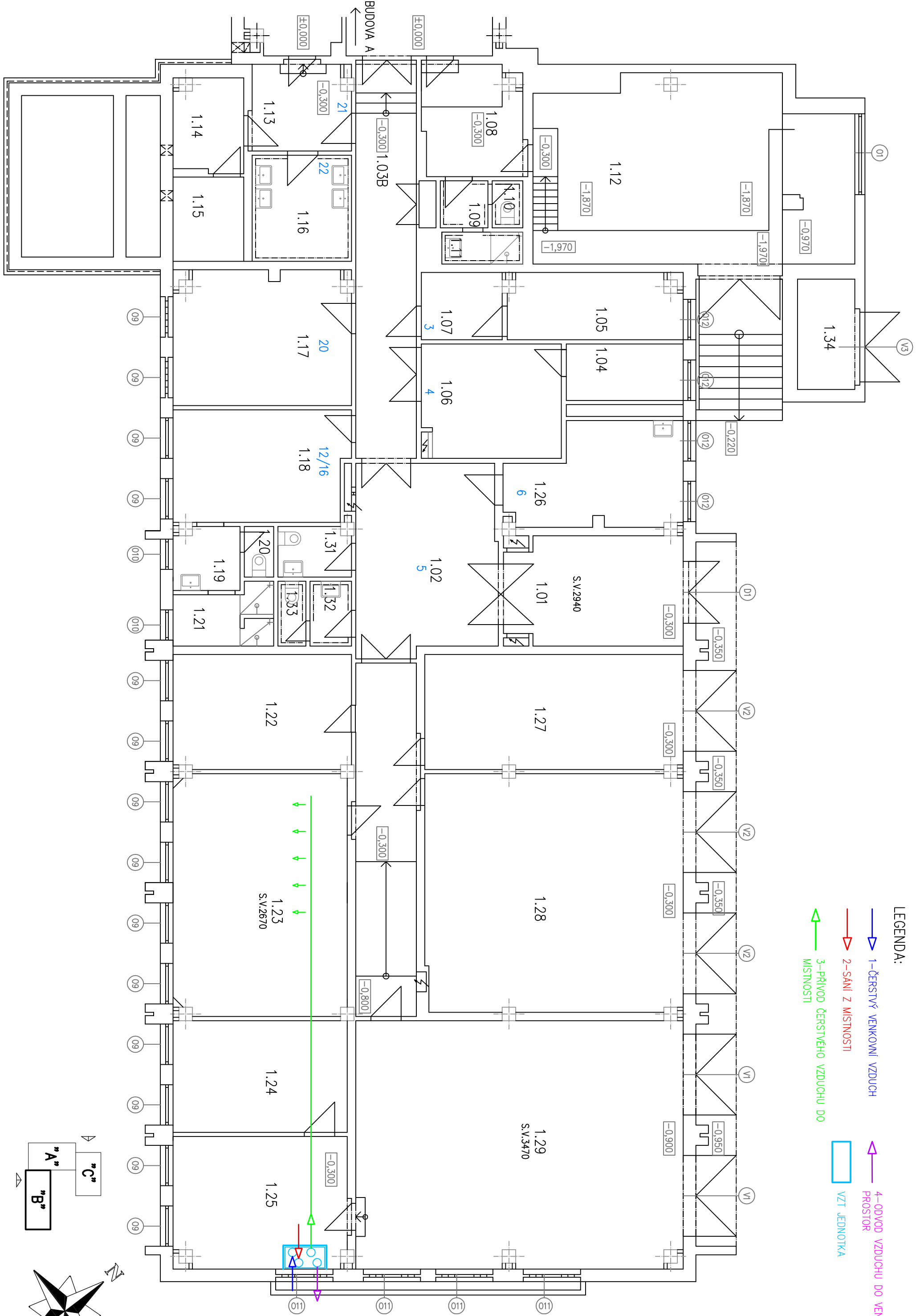


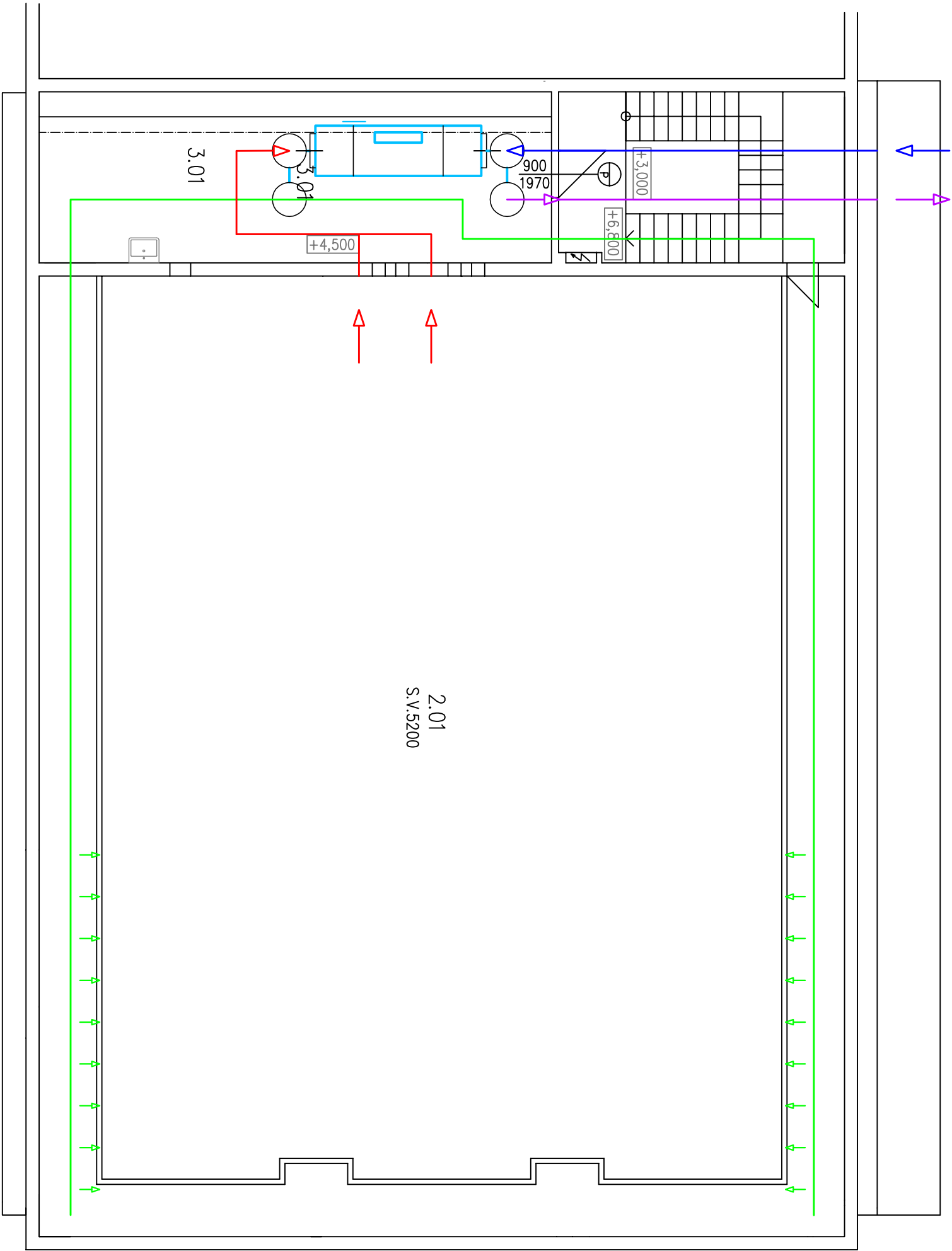
- LEGENDA:
- 1-ČERSTVÝ VENKOVNÍ VZDUCH
 - 2-SANÍ Z MÍSTNOSTI
 - 3-PŘÍVOD ČERSTVÉHO VZDUCHU DO MÍSTNOSTI
 - 4-ODVOD VZDUCHU DO VENKOVNÍCH PROSTOR
 - VZT JEDNOTKA



LEGENDA:

- 1-ČERSTVÝ VENKOVNÍ VZDUCH
- 2-SÁNÍ Z MÍSTNOSTI
- 3-PŘÍVOD ČERSTVÉHO VZDUCHU DO MÍSTNOSTI
- 4-ODVOD VZDUCHU DO VENKOVNÍCH PROSTOR
- VZT JEDNOTKA





LEGENDA:

- 1-ČERSTVÝ VENKOVNÍ VZDUCH
- 2-SÁNÍ Z MÍSTNOSTI
- 3-PŘÍVOD ČERSTVÉHO VZDUCHU DO MÍSTNOSTI
- 4-ODVOD VZDUCHU DO VENKOVNÍCH PROSTOR
- VZT JEDNOTKA

POZNÁMKA:

PRO MÍSTNOST SÁLU LZE V PROSTORU "PROMÍTAČNÝ" INSTALOVAT DVE MENŠÍ VZT JEDNOTKY NEBO NA STŘEŠE NAD M.Č. B-2.11 INSTALOVAT STŘEŠNÍ VZT JEDNOTKU (DO VENKOVNÍHO PROSTŘEDÍ).

